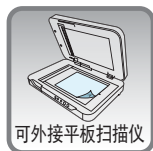
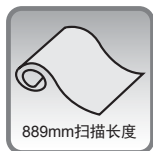
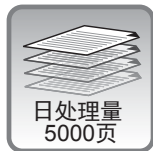
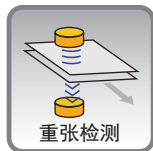


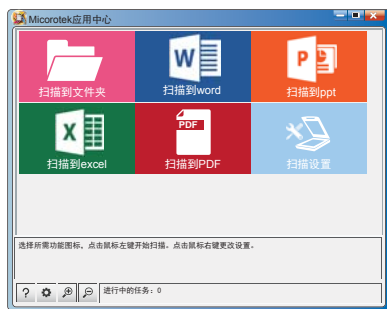
D330 Plus

高速自动馈纸扫描仪



标配Microtek应用中心

软件界面



软件应用



■ Microtek应用中心是中晶科技开发的一款整合应用软件。界面直观明了，操作简单便捷，即使扫描仪新手，也可以轻松上手。

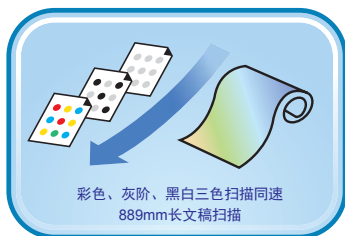
■ 该软件将日常办公应用模块化，只需一步操作，即可将您的资料扫描到指定的文件夹进行文档管理；也可以直接扫描并识别到Word、Excel、PDF、PPT等office办公软件中，进行后续编辑及应用。

■ 简单的操作，让繁杂的日常办公扫描管理工作变得轻松有趣。

满足行业应用需求，尽显影像品质

高速扫描

拥有A4纸彩色、灰阶、黑白三色扫描同速的特点，该机型还支援长889mm长度幅面扫描。



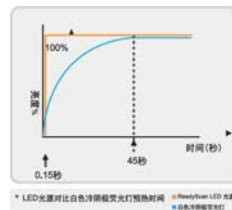
直通通道设计，走纸更顺畅

直通通道设计更有利于增强纸张通过率，拓展扫描应用范围。



LED光源，无需预热

- 无需暖机立刻进入扫描状态
- 光源温和稳定确保影像品质
- 低功耗无汞设计节能又环保
- 显著提升光源组件使用寿命



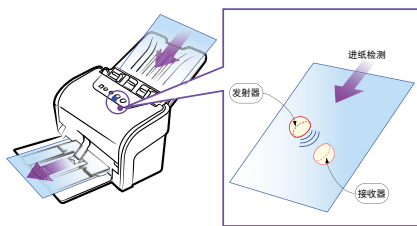
5组编程按键LED数字显示

LED数字显示屏配合按键操控，用户可自由选择1至5组扫描模式。



支持超声波重张检测功能

装备有一组超声波传感器，它可以准确的检测多页重张进纸并及时提示用户。



获得“中国节能认证”



可外接MICROTEK多种平板扫描仪

可外接中晶不同尺寸的平板扫描仪，不受扫描尺寸和扫描材质限制。



■ 串接式设计，极少占用PC端口资源，即使关机，也不影响平板与PC通讯。

技术参数

扫描类型	自动馈纸双面扫描仪
图像传感器	正面: CCD 背面: CCD
分辨率	600dpi (H) × 1200dpi (V)
色彩深度	Input 48-bit / Output 24-bit
扫描光源	LED
图像输出	彩色24bit、灰阶8bit、黑白1bit 多数据流: 彩色&灰阶&黑白自由组合
纸张尺寸	最小: 70mm(W) × 80mm(L) (2.8" × 3.2") 最大: 225mm(W) × 889mm(L) (8.9" × 35")
扫描范围	最小: 25.4mm(W) × 25.4mm(L) (1" × 1") 最大: 216mm(W) × 889mm(L) (8.5" × 35")
日处理量 ¹	5000页/天
检测功能	超声波双页进纸检测 (1*sensor)
纸张规格	30.08~120.32 g/m ² (8~32 lb) 厚可达1.3mm
送纸器容量	100页纸 (A4/Letter, 70g/m ²) 2张硬卡片 (1.3mm/张)
图像压缩格式	LZW(彩色/灰阶), G3/G4(黑白), JPEG(彩色/灰阶), JPEG2000
输出文件格式	PDF, BMP, JPG, JPG2000, TIFF, 多页PDF, 多页TIFF等
驱动接口	标准 TWAIN
接口类型	USB2.0
操作系统	Windows XP / Vista / Win 7 / Win 8 / Win 10
操作环境	温度+5°C ~ +40°C 湿度10% ~ 85%RH
外形尺寸 ²	320mm (W) × 180mm (D) × 200mm (H)
产品净重 ²	4.2kg
随机软件	·ScanWizard Control Panel 中晶应用中心 ·Microtek ScanWizard DI 图像采集优化处理软件 ·Microtek DocWizard 图像采集及管理工具软件 ·Microtek MiCardWizard 名片扫描识别及管理软件 ·Adobe Acrobat Reader PDF文档阅读软件

¹ 扫描大约20,000张纸后请清洁扫描仪内部。为确保正常的扫描，请经常清洁扫描仪部件（清洁时间可能会因扫描仪文件的不同而异）。
² 尺寸和净重为近视值。

上海中晶科技有限公司

地址: 上海市徐汇区桂平路 680 号 35 号楼
电话: 021-64856614
传真: 021-64859686
网址: <http://www.microtek.com.cn>
在线服务QQ号: 8008203273
服务电话: 4008203273、021-64856614-325
服务邮箱: support@microtek.com.cn

